



产品介绍

我公司完全自主研发的实时瞬态锁相红外热分析系统 (RTTLIT)，采用高频高灵敏度红外探测器，结合实时高速图形算法，可以获取极其微弱的红外光谱信号。

实时瞬态锁相红外分析技术具备超高灵敏度、实时同步输出、无损检测等优点，温度灵敏度可达 0.0001°C ，功率检测限低至 $1\mu\text{W}$ ，可用于PCB/PCBA/IC/MOS-FET/IGBT/MLCC/LED等各类电子、集成电路及半导体器件的失效分析及缺陷定位。



苏州致晟光电科技有限公司

Suzhou ZanSun Optronic Technology Co., Ltd

网址: www.zansun.com

邮箱: info@zansun.com



热红外&微光显微镜系统 (Thermal EMMI)



苏州致晟光电科技有限公司

Suzhou ZanSun Optronic Technology Co., Ltd

Characteristic 产品特色 >>>

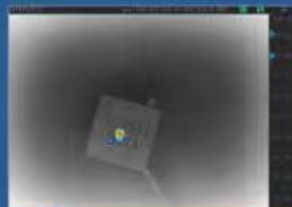
- 完全自主研发
- 独有的实时瞬态锁相功能
- 热灵敏度低至0.1mK
- 可选高压/超高压测试方案
- 自动对焦和一键相机切换
- 可做结温、热分布、真实温度测量
- 热红外和微光显微镜可以集成在一起
- 制冷/非制冷可选,灵活多变的配置,总有适合您的方案
- 一套设备可以集成三套系统:可见光显微镜、热红外显微镜、InGaAs微光显微镜,可以显著提升设备性能和性价比;
- 极简的操作控制:可实现自动镜头转换、自动相机切换、自动对焦等功能。

Thermal EMMI 热红外显微镜系统 >>>

设备参数	非制冷长波红外	制冷中波红外
光谱范围	7~14um	3~5um
相机分辨率	640*512	640*512
NETD	40mk	16mK
锁相灵敏度	1mK	0.1mK
帧频	50Hz	100Hz
制冷方式	Uncooled	Stirling refrigerator
制冷机寿命	/	20000 hours
物镜转换	electric	electric
镜头孔位数	5	5
物镜最高分辨率	5um	2um
锁相频率	0.01-12Hz	0.01~25Hz

EMMI 微光显微镜系统 >>>

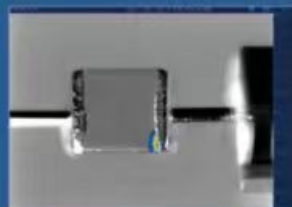
设备参数	InGaAs探测器
光谱范围	900~1700nm
相机分辨率	640~512
制冷温度	-50°C&-80°C
帧频	100Hz
物镜切换	电动
物镜最高分辨率	0.1um
锁相频率	0.01~25Hz



热红外测试案例: IC



热红外测试案例:PCB



热红外测试案例: MLCC



热分布测试案例



微光显微镜
测试案例:IC



微光显微镜
测试案例:IGBT

